

8 Placez le tube **dans le sachet plastique transparent** qui contient un papier absorbant, et fermez le sachet en décollant la bande argentée. Ne décollez pas l'étiquette indiquant votre numéro PrévIST.



9 Glissez un exemplaire de **votre consentement signé** dans la « poche documents » du sachet plastique.

10 Insérez le sachet plastique dans l'enveloppe cartonnée adressée au Centre national de référence (CNR) des IST bactériennes.

Merci de vérifier avant de fermer l'enveloppe destinée au CNR que :

- vos **nom et adresse postale** sont bien indiqués sur le formulaire de consentement, pour que le CNR puisse vous transmettre vos résultats ;
- vous avez bien coché la case « **Je consens à participer à l'étude PrévIST** » dans le formulaire de consentement ;
- votre formulaire de consentement est **bien signé**, pour que le CNR puisse réaliser les tests ;
- le sachet plastique contenant **le tube et le formulaire de consentement** est bien dans l'enveloppe.

11 Déposez l'enveloppe dans une boîte aux lettres le plus rapidement possible (dans les 2-3 jours). **Inutile d'affranchir avec un timbre, l'envoi est prépayé.**

Pour toute question ou demande d'un nouveau kit, vous pouvez nous contacter par téléphone :

0 800 942 595 Service & appel gratuits

du lundi au vendredi de 9h à 18h (heure de Paris)



Étude PrévIST

Mode d'emploi de l'auto-prélèvement urinaire

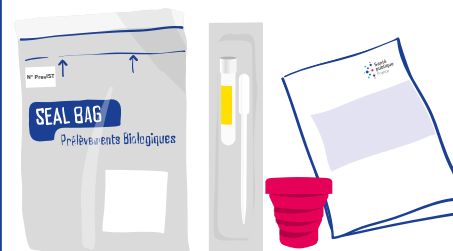
Dépistage des infections à *Chlamydia trachomatis*,
Neisseria gonorrhoeae et *Mycoplasma genitalium*
chez les hommes de 30 à 59 ans.

La boîte que vous avez reçue contient :

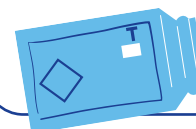


Une **lettre d'information** sur l'étude PrévIST à lire attentivement.

Un **formulaire de consentement à compléter et signer**. Gardez-en un exemplaire en détachant les deux feuillets et renvoyez l'autre avec votre prélèvement.



Le **matériel de prélèvement** et son mode d'emploi à lire en totalité avant de débuter le prélèvement.



Une **enveloppe cartonnée pré-affranchie** et pré-adressée au laboratoire

! Il est demandé d'utiliser le premier jet de la première urine du matin, avant toute toilette.

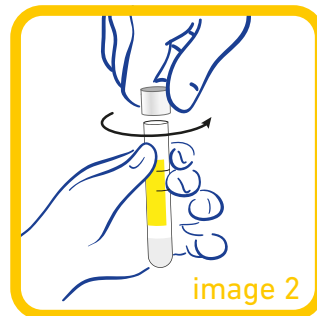
Si vous êtes prêt pour faire l'auto-prélèvement :

- 1** Lavez-vous les mains avec de l'eau et du savon.
- 2** Sortez le gobelet pliable rouge de sa boîte en plastique vérifiez qu'il ne reste rien à l'intérieur et dépliez-le. **Urinez dans le gobelet en le maintenant par le rebord supérieur.** Si besoin, éliminez le reste de vos urines dans les toilettes. Posez le gobelet sur une surface plane.

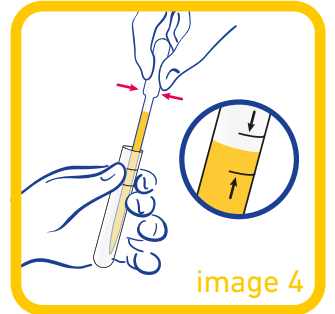
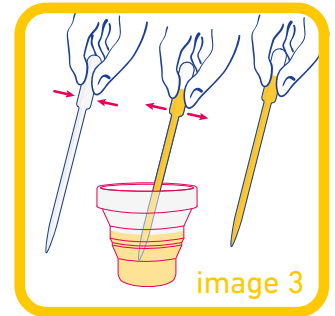
- 3** Ouvrez l'emballage du tube, prenez la **pipette jetable** et mettez-la dans le gobelet rempli d'urine (image 1).



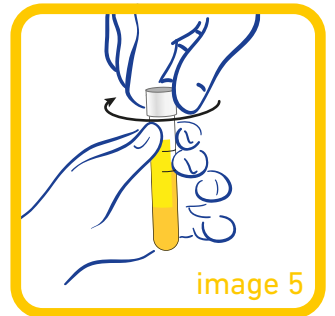
- 4** Sortez le tube de l'emballage et dévissez le bouchon pour l'ouvrir en **maintenant le tube vertical afin de ne pas renverser le liquide qu'il contient** (image 2). Si le contenu du tube est renversé, demandez un nouveau kit par téléphone (voir numéro en dernière page).



- 5** Prélevez l'urine avec la pipette (image 3) et videz-la dans le tube, de sorte que le niveau total se situe **entre les deux lignes noires** (image 4). Si besoin, re-prélevez de l'urine avec la pipette pour atteindre le niveau voulu dans le tube.



- 6** **Refermez le tube** en vissant bien le bouchon (image 5).



- 7** **Retournez le tube 5 fois** pour mélanger (image 6).

